

倶知安町駅



10,000

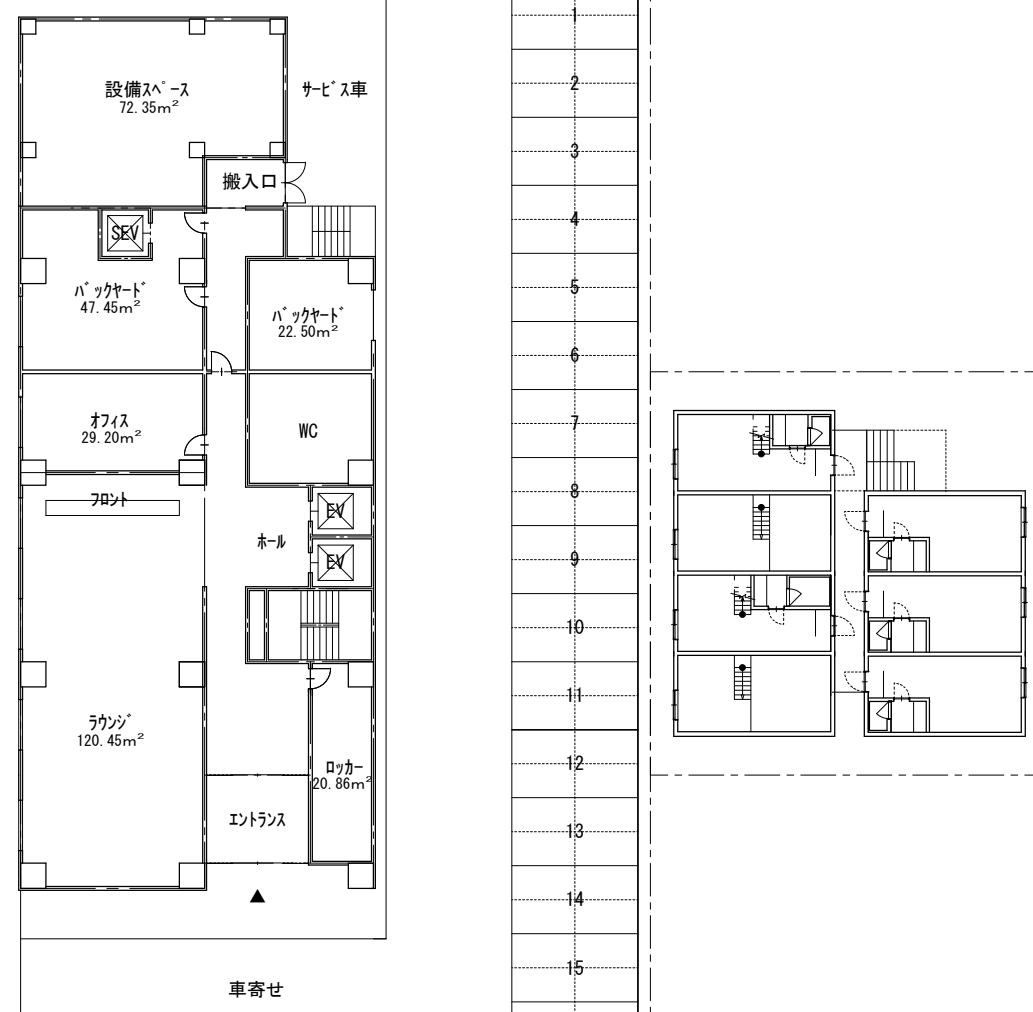
19,606

羊蹄山

ニセコ連峰



1 F 平面図



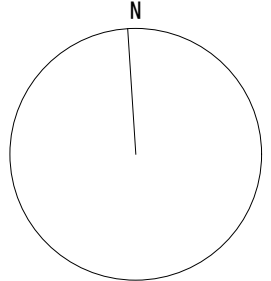
■敷地情報

敷地面積	1,669.75㎡ (1,237.75㎡+432.00㎡)
用途地域	準工業地域/第1種中高層地域
建蔽・容積	60%/200%、60%/150%
防火指定	22条地域
日影規制	4時間、2.5時間、4m
高さ制限	なし
後退距離	なし
落雪飛距離	「建築指導要綱」参照 (倶知安町全域)
駐車台数	同上

■計画概要

客室数	50室 (2-6F 各階10室)
客室タイプ	3タイプ (約22㎡、約28㎡、約38~48㎡)
駐車場台数	18台 (ホテル: 部屋数の1/3)
建築面積	437.08㎡
延床面積	2406.48㎡
建蔽率	32.4% < 60%・・・OK
容積率	178.3% < 184%・・・OK
リフト比	64.0%
1階面積	451.33㎡ (共用部)
2階面積	408.13㎡ (客室)
3~6階面積	1632.52㎡ (客室×4層分)
施工床面積	2491.98㎡ (1-6階)





倶知安町駅



10,000

10,000

10,000

19,606



2F-6F平面図

ニセコ連峰 ←

羊蹄山

■敷地情報

敷地面積	1,669.75㎡ (1,237.75㎡+432.00㎡)
用途地域	準工業地域/第1種中高層地域
建蔽・容積	60%/200%、60%/150%
防火指定	22条地域
日影規制	4時間、2.5時間、4m
高さ制限	なし
後退距離	なし
落雪飛距離	「建築指導要綱」参照 (倶知安町全域)
駐車台数	同上

■計画概要

客室数	50室 (2-6F 各階10室)
客室タイプ	3タイプ (約22㎡、約28㎡、約38~48㎡)
駐車場台数	18台 (ホテル: 部屋数の1/3)
建築面積	437.08㎡
延床面積	2406.48㎡
建蔽率	32.4% < 60%・・・OK
容積率	178.3% < 184%・・・OK
リニアール比	64.0%
1階面積	451.33㎡ (共用部)
2階面積	408.13㎡ (客室)
3~6階面積	1632.52㎡ (客室×4層分)
施工床面積	2491.98㎡ (1-6階)



