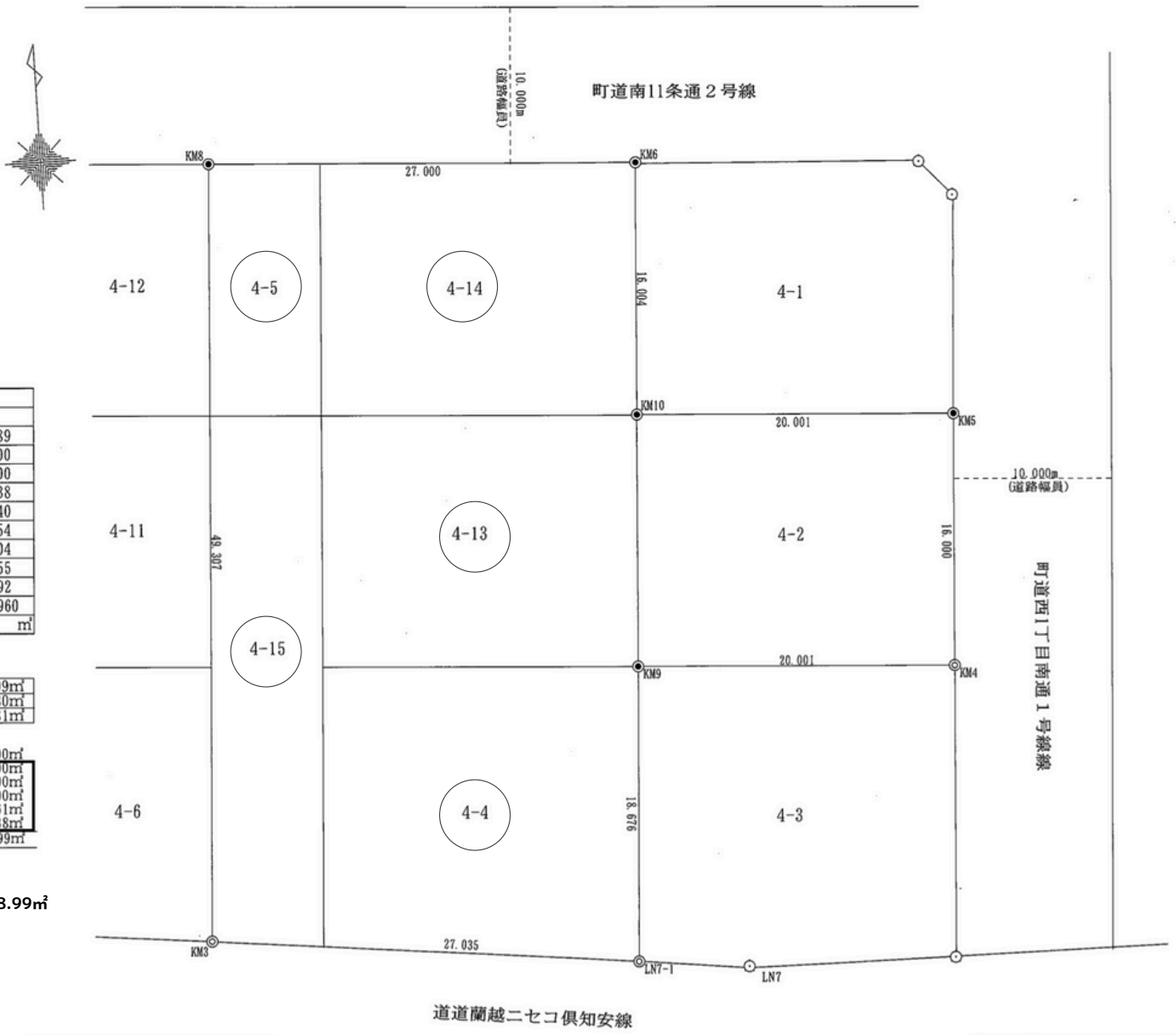


境界標の種類及び筆界点の記号又は点名			
種類	コンクリート標	木杭	金属標
既設	●		
新設	○		

地番	4-2外5筆	図面名称	実測図
土地の所在	虻田郡倶知安町南11条西1丁目		



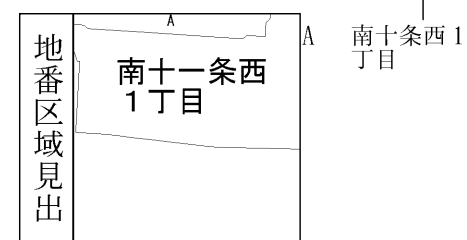
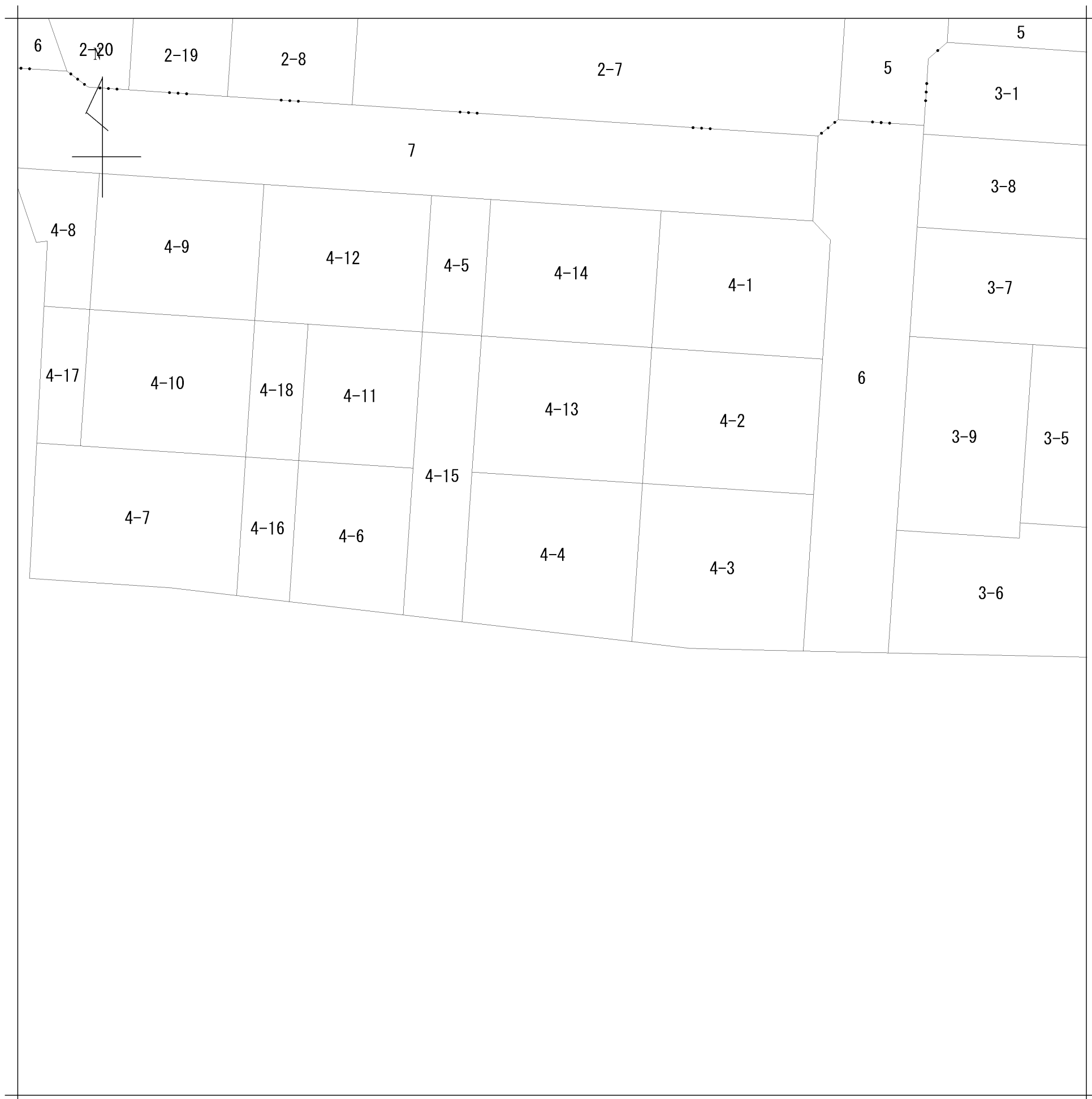
座標求積表

地番	4-2外5筆		
測点	Xn	Yn	(Xn+1 - Xn-1) Yn
KM4	-123187.954	40905.173	605110.224189
KM5	-123171.982	40906.116	701539.889400
KM10	-123170.804	40886.150	701361.017100
KM6	-123154.828	40887.093	718222.675638
KM8	-123153.238	40860.140	-1946209.328340
KM3	-123202.459	40857.234	-2131971.327354
LN7-1	-123205.419	40884.106	641226.318504
KM9	-123186.775	40885.207	714060.140255
	倍面積		3339.609392
	面積		1669.8046960
	地積		1669.80 m ²

公図面積	1668.99m ²
実測面積	1669.80m ²
差	+0.81m ²

公図面積	4-2	320.00m ²
	4-4	363.00m ²
	4-13	320.00m ²
	4-14	320.00m ²
	4-5	111.61m ²
	4-15	234.38m ²
合計		1668.99m ²

対象地面積 1,348.99m²

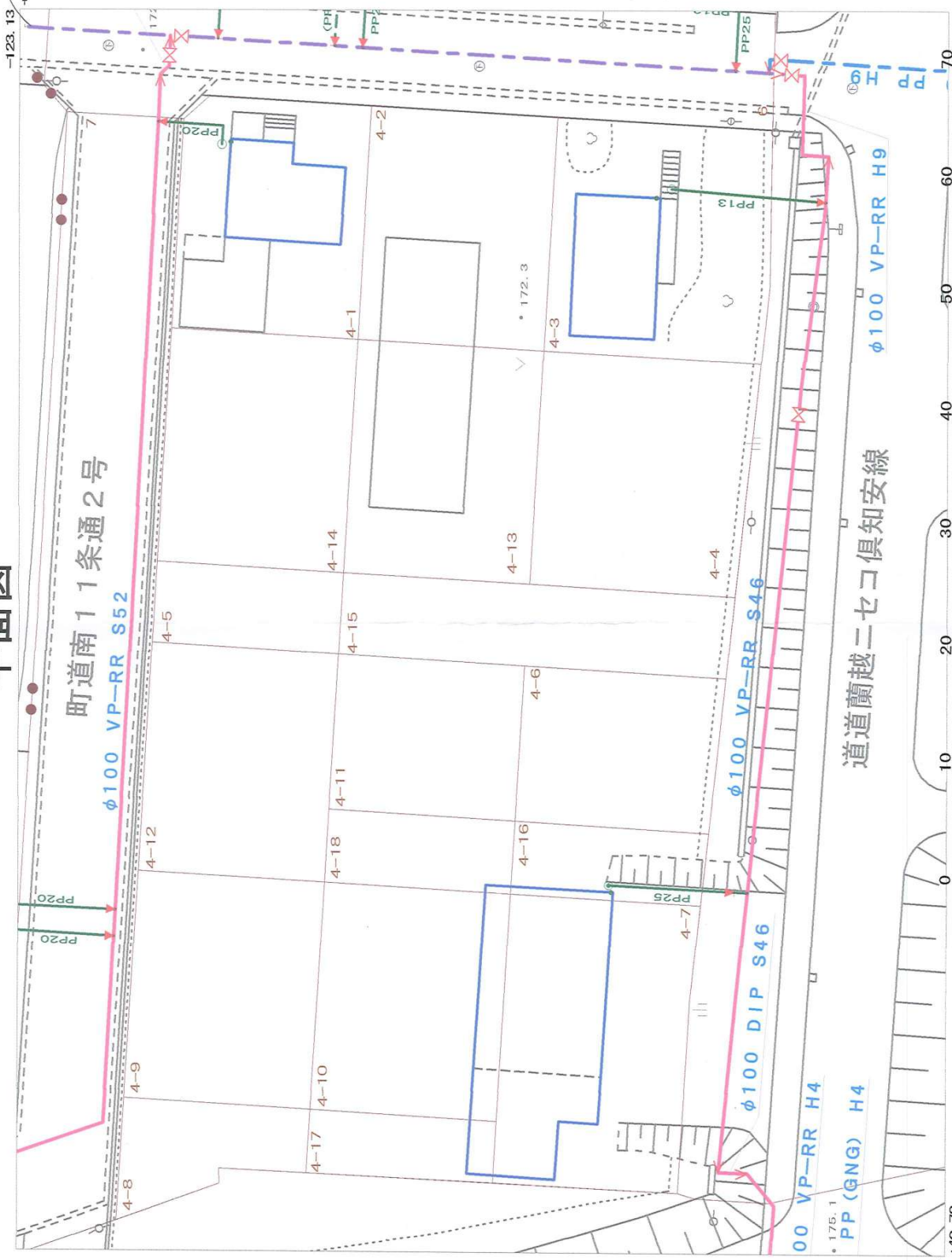


請求部	所在	虻田郡倶知安町南十一条西一丁目				地番	4番4		
出縮	力尺	1/500	精度区分	座標系番号又は記号	分類	地図に準ずる図面		種類	土地区画整理所在図
作成年月日	昭和53年4月1日			備付年月日(原図)	昭和53年5月9日		補記事項		

上水

平面図

DIP 250
(町道)



-123.24
+40.78

1/500

90
80
70
60
50
40
30
20
10
0