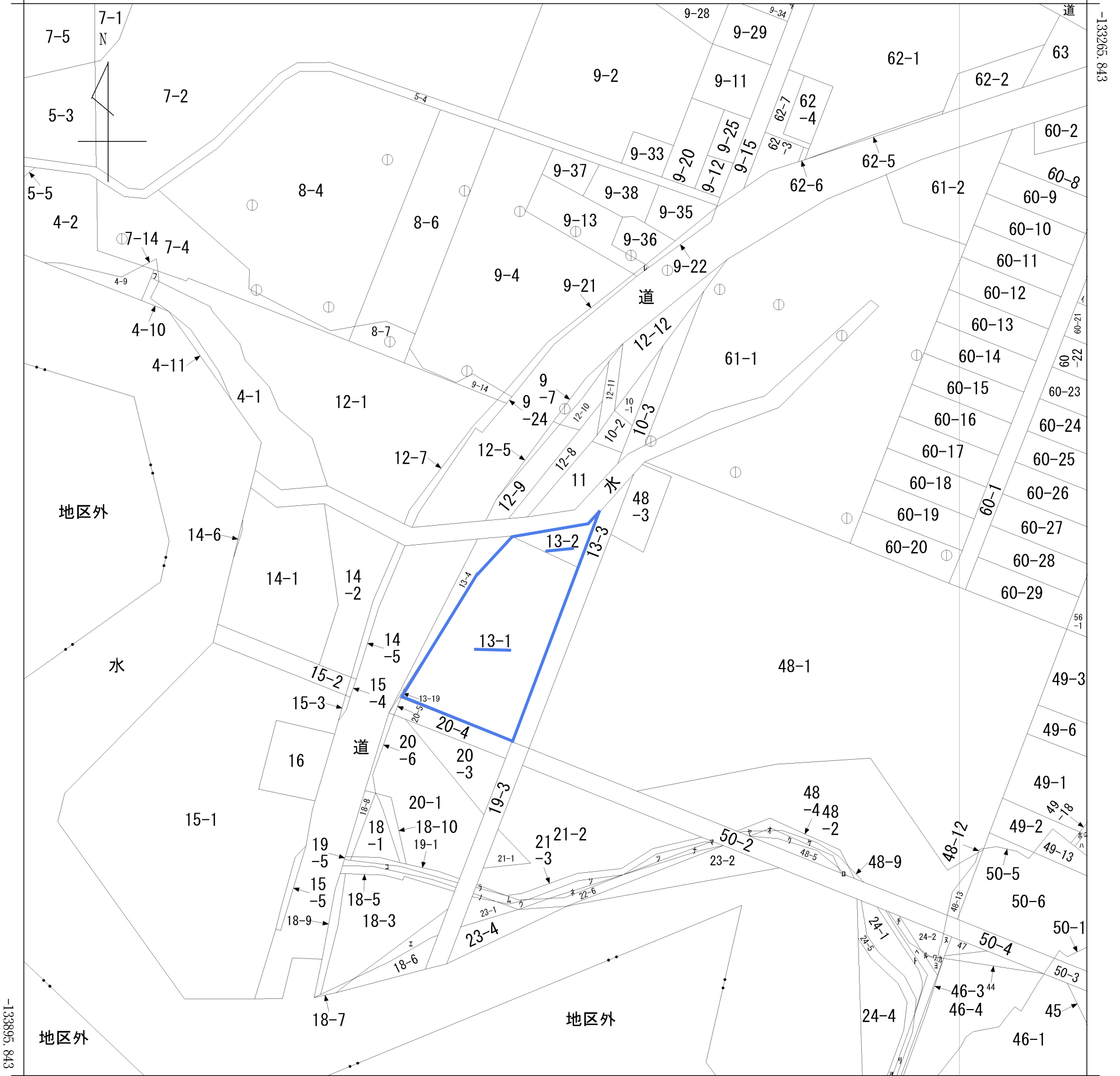


イ 60-7 ハ 49-14 ホ 49-19 ト 24-8 リ 24-7 ル 24-9
 □ 48-8 ニ 49-16 ヘ 24-10 チ 24-3 ス 24-15 ッ 24-9

(座標値種別：図上測定) +36782.116



+36157.116 (座標値種別：図上測定)

地番区域見出
 字元町

請求部	所在	虻田郡ニセコ町字元町				地番	13番2			
出力縮尺	1/2500	精度区分	乙一	座標系番号又は記号	X I	分類	地図(法第14条第1項)		種類	地籍図
作成年月日	昭和49年12月			備付年月日(原図)	昭和61年10月31日			補事項		

ヲ 24-12
ワ 24-6
カ 24-19
ヨ 24-11
タ 9-28
レ 9-23
ソ 21-4
ツ 21-5
ネ 21-6
ナ 22-1
ラ 22-2
ム 22-3
ウ 22-5
ノ 23-3
オ 48-10
ク 48-11
ヤ 48-6
マ 22-4
ケ 48-7
フ 12-13
コ 19-4
エ 18-4