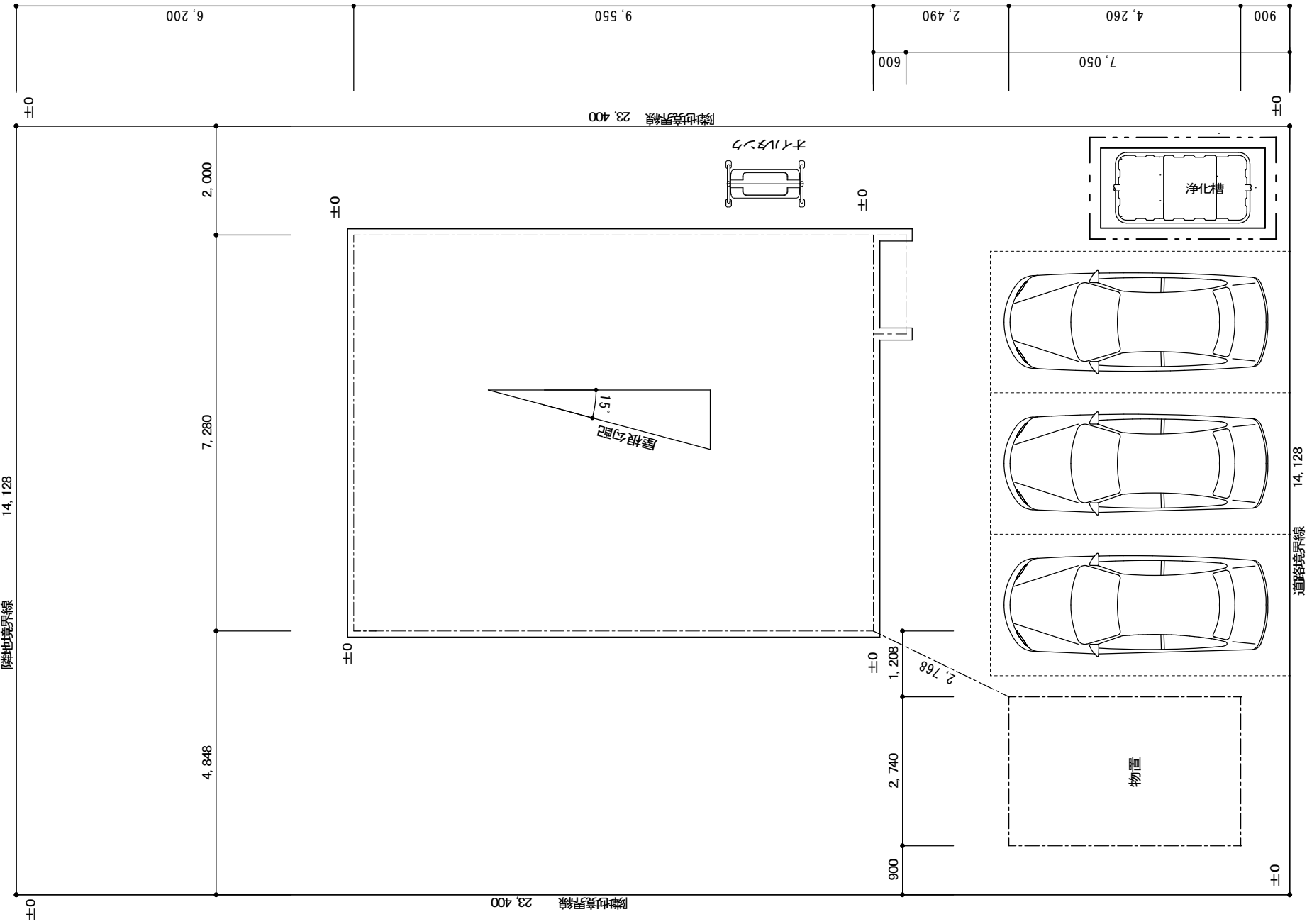
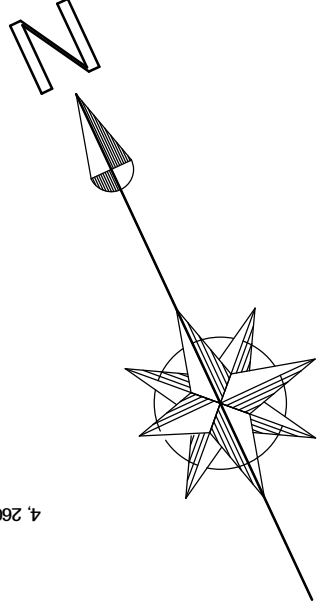
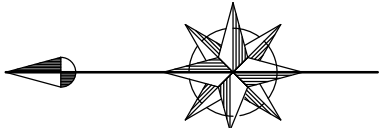


鹿田郡二ツ子町字近藤274-61

BD 02V0204W 鹿内W近藤 二ツ子 近藤 _maps_ _go_ _bnd_ 200 128 483 0 0 1 90



道路

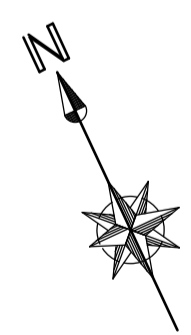
42条1項3号の道

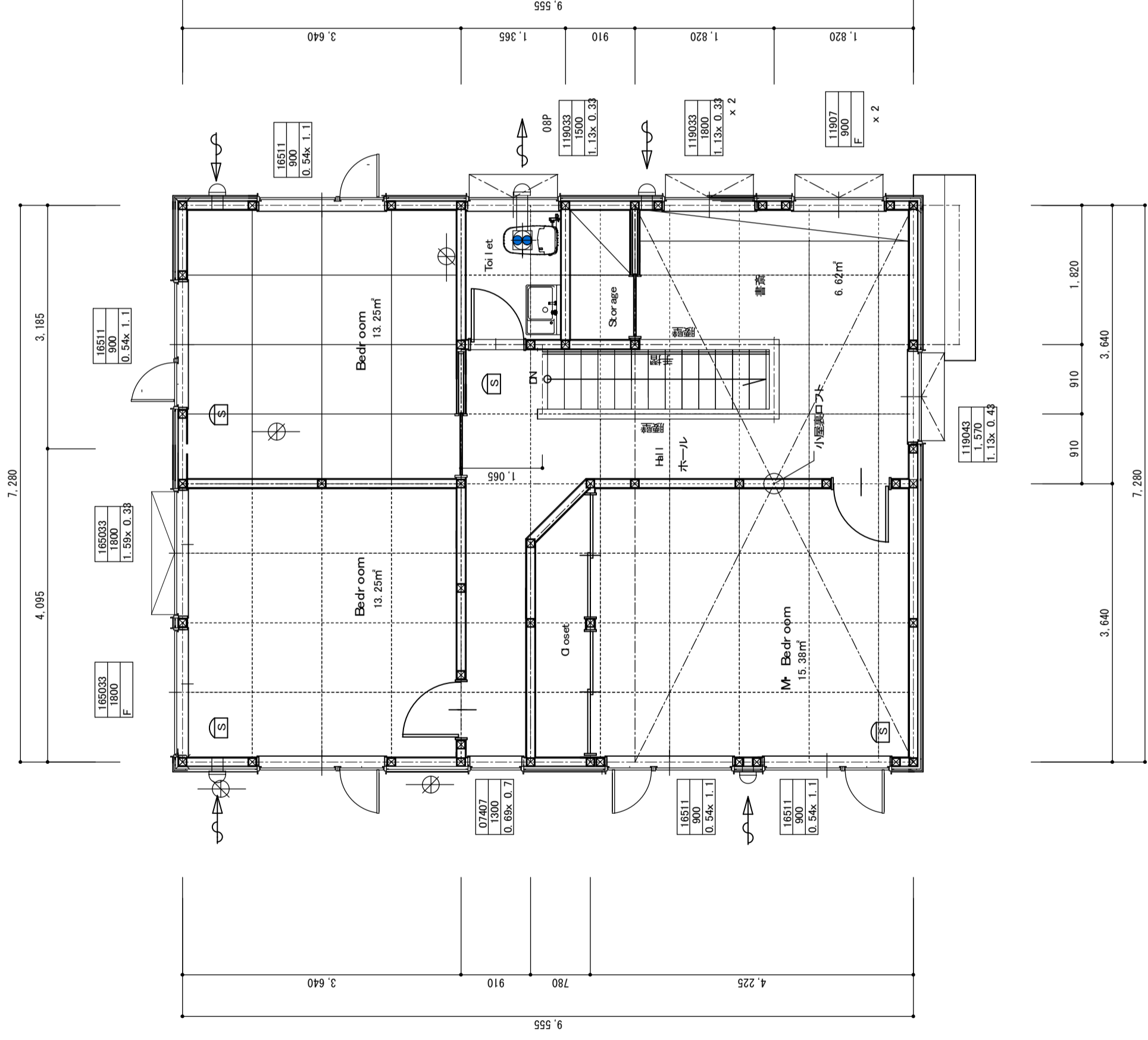
| | | | | | | |
|--|---|---|----------------------------|-------------|-------------|---------------------------------|
| | 細川建築設計事務所 1級建築士事務所(胆) 482号 1級建築士 第 126652号 ahe2 監理建築士 細川 章 | 印 | 工事名称 Kondo、Niseko House | 図面名称 配管図 | 縮尺 1/200 | 頁付 2021.04.25 図番 A / 1 |
|--|---|---|----------------------------|-------------|-------------|---------------------------------|



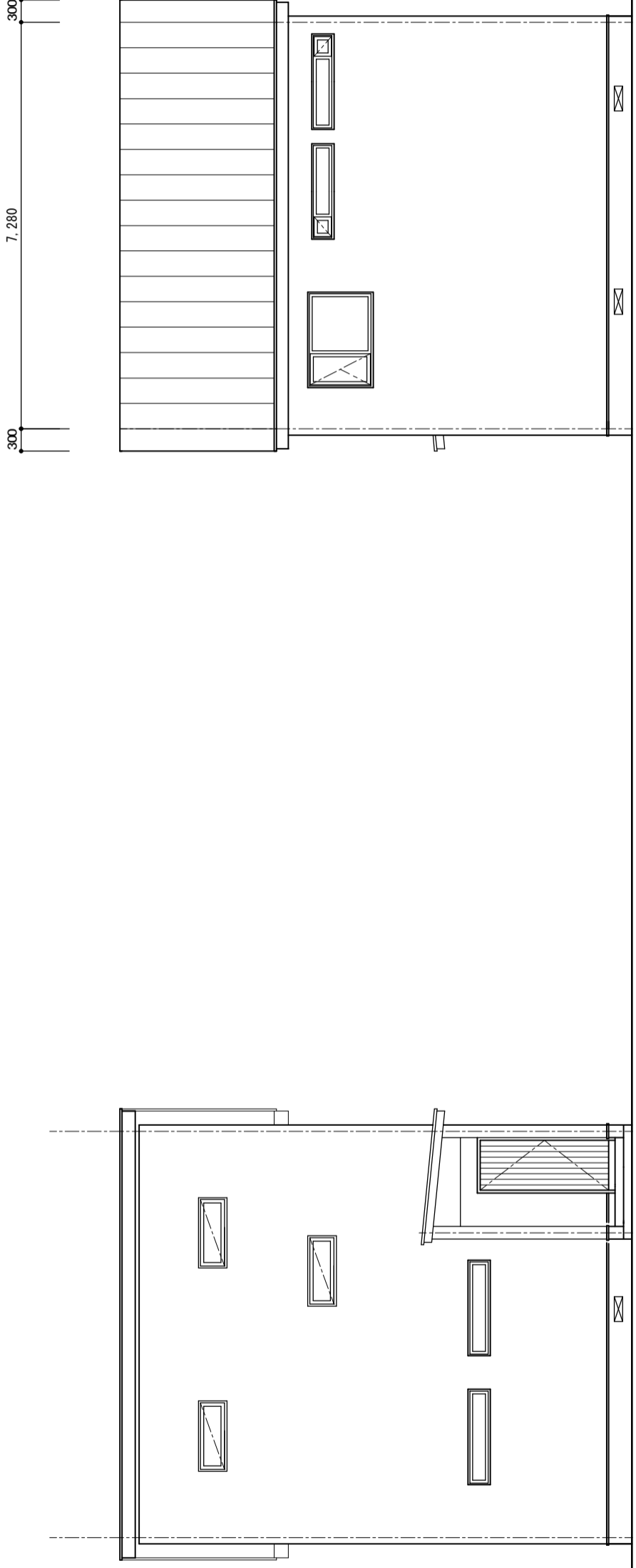
| | | | | |
|----------|--------------|----------------------------|--------|-----------------------|
| 給気口 | 切羽 SUS製 100Φ | 排気扇 | 三種機械換気 | 火災報知器 消防協会検定品 |
| 内部ドアーは全て | アンダーカット | 有効排気量 63 m ³ /h | | 煙感知器 |
| V08PLD | | | | 熱感知器 |
| 08P | | | | 器具天端 器具寸法 有効開口幅 |

乾燥室換気量150以上

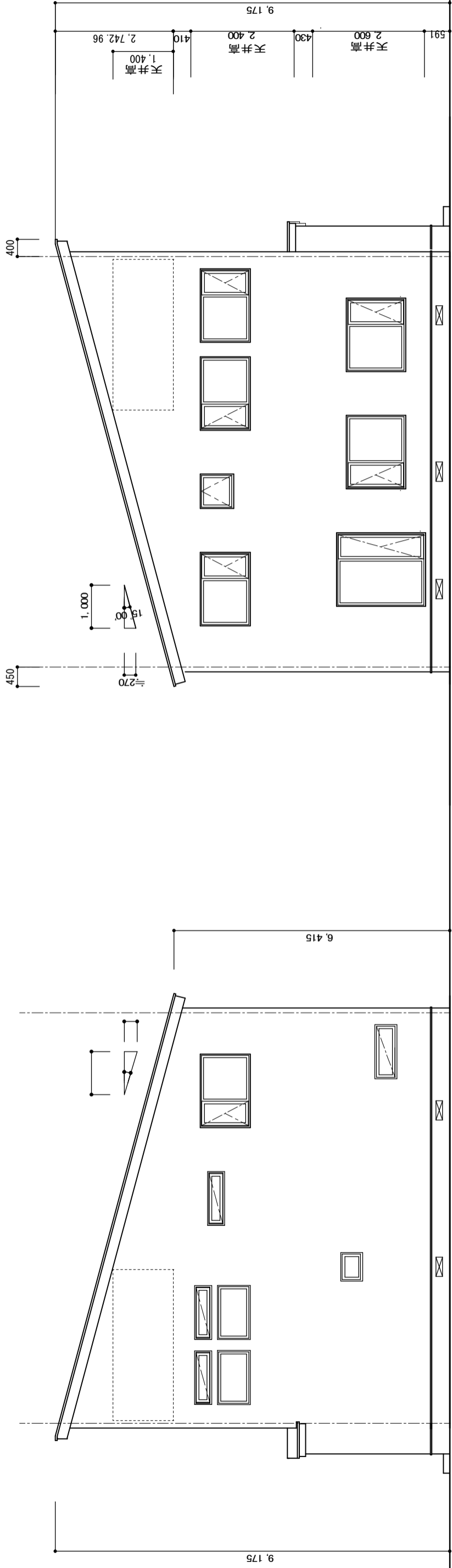




| | | |
|--------|---------------|---------|
| 給気口 | 第三種機械換気 | 火災報知器 |
| 08P | 排気扇 | 消防協会検定品 |
| V08PLD | 100Φ | 煙感知器 |
| | 内部ドアーは全て | 熱感知器 |
| | アンダーカット | 建具天端 |
| | 有効排気量 63 m³/h | 建具寸法 |
| | | 有効開口幅 |



西側立面図

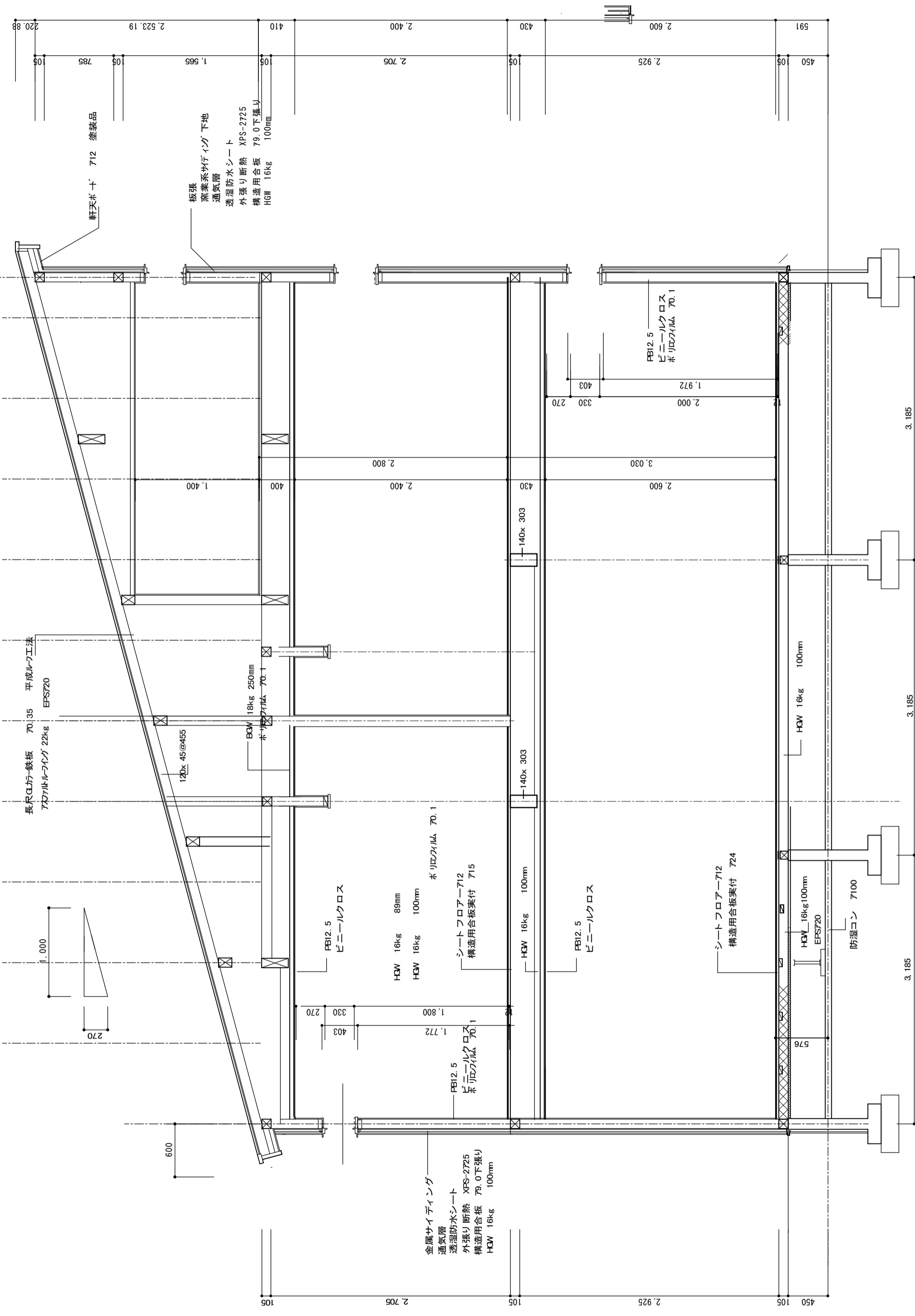


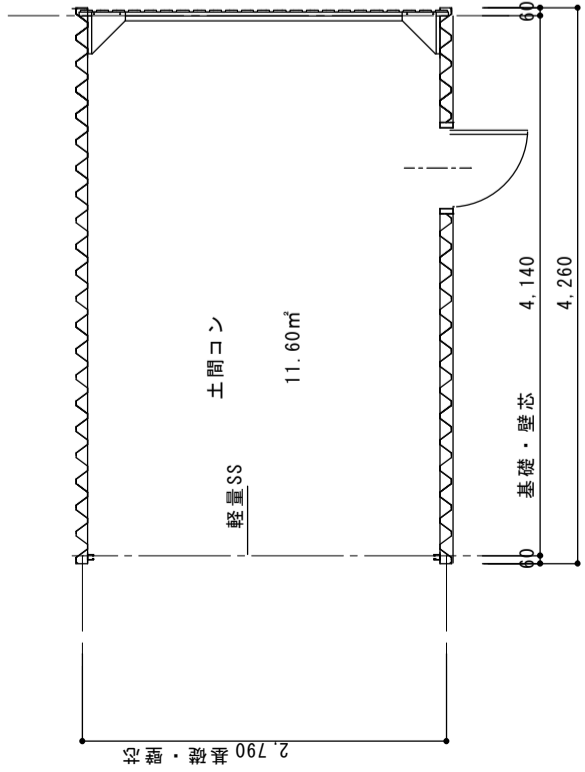
北側立面図

南側立面図

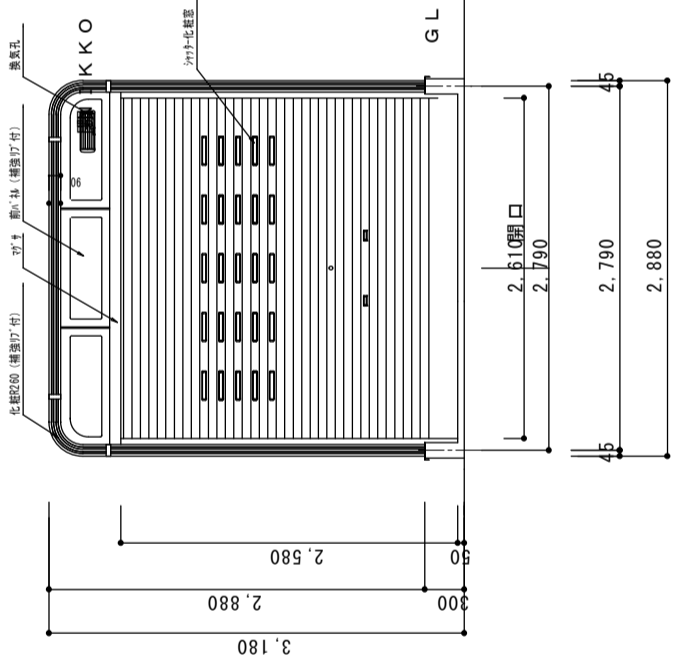
建具凡例

| | | | | | | |
|-----|------|------|-------|-----|------|-----|
| 開き窓 | 縦滑り窓 | 縦滑り窓 | 窓外倒し窓 | F×窓 | 片引き窓 | 引違窓 |
| | | | | | | |

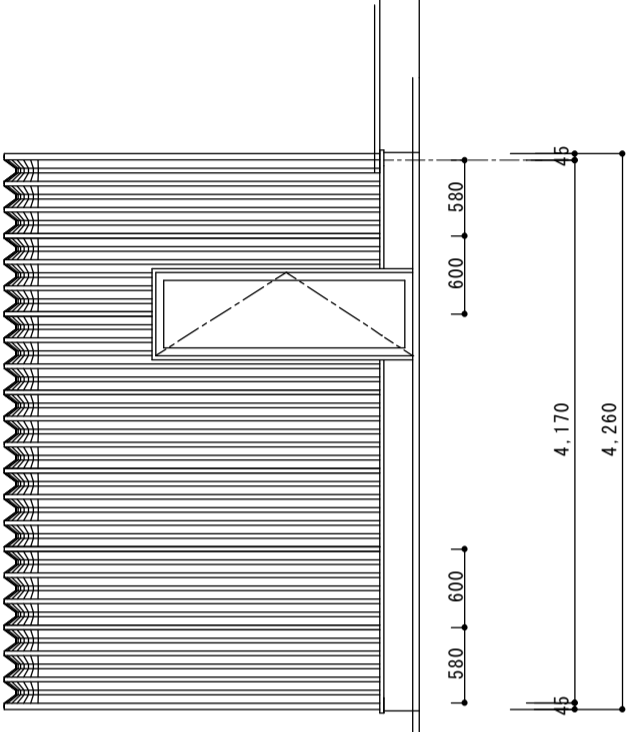




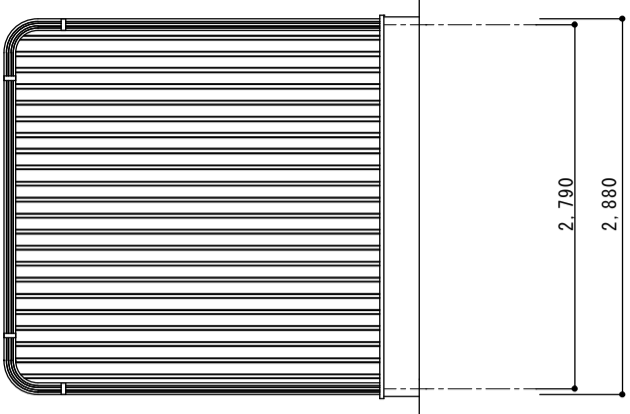
平面図



正面図



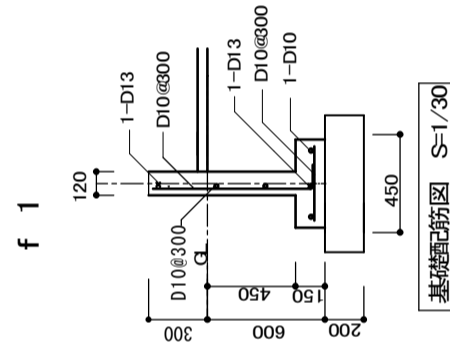
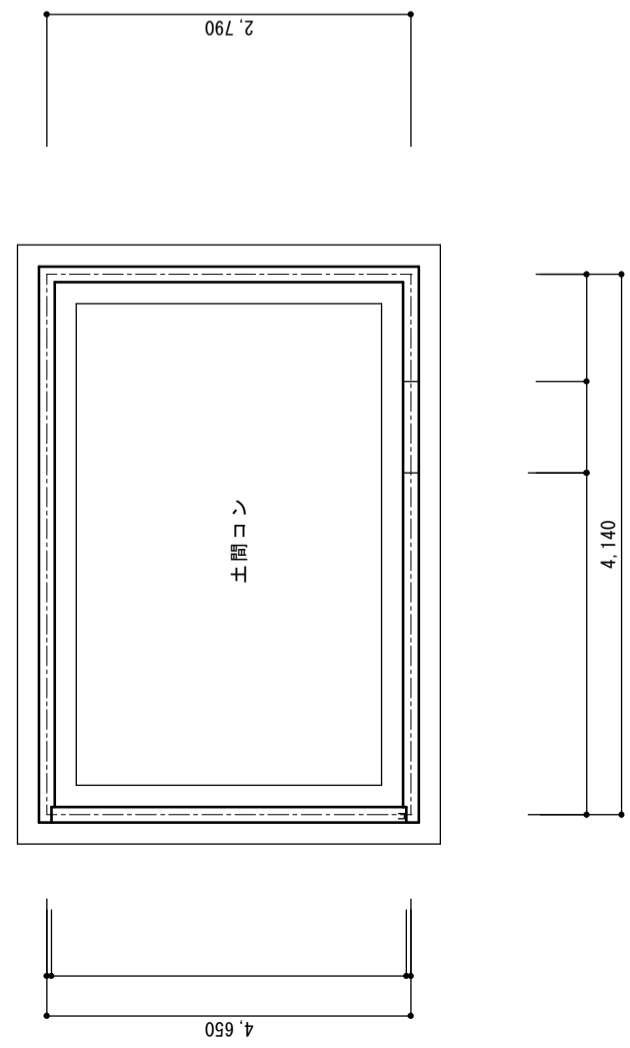
南北側立面図



西側立面図

開口部は北側のみ

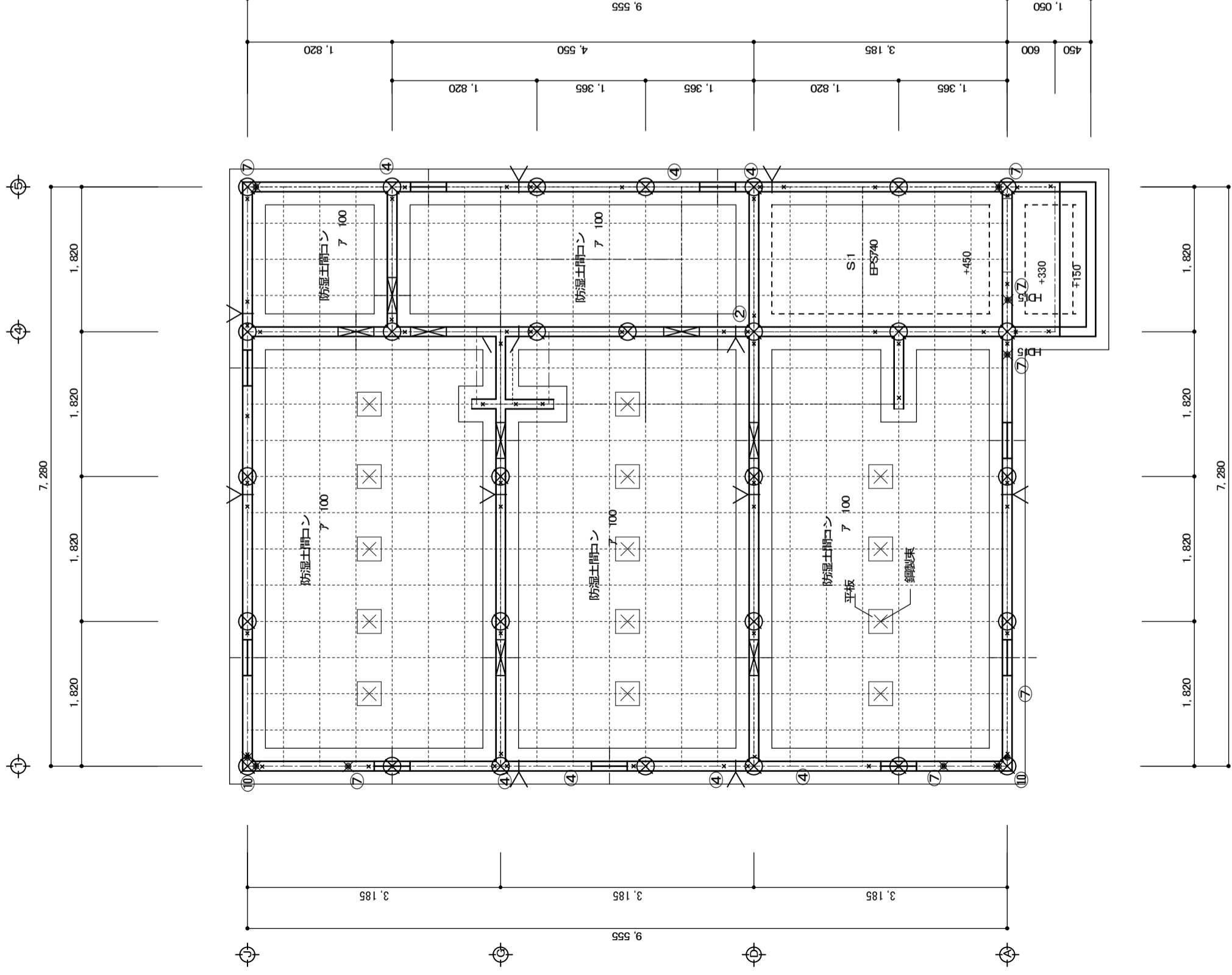
東側立面図



| 部 材 表 | カスケードガレージ NS-2500 (布基礎土間コンクリート仕様) |
|-------------|--|
| 7A-600 | 55%Al-Zn合金めっき両面付鋼板 t=0.8 |
| 後壁 | ニッコーNK15R |
| | 下地 |
| | 55%Al-Zn合金めっき両面付鋼板 t=0.8 口-30%Al+0.00730 成型品 |
| シャッター | 亜鉛めっき片面付鋼板 t=0.5 |
| 鋼板製網板 各棟1枚 | 55%Al-Zn合金めっき両面付鋼板 t=0.8 成型品 |
| ベース面戸 | ガルバリウム鋼板 t=0.27 |
| 化粧枠 | 55%Al-Zn合金めっき両面付鋼板 t=0.8 (補強付) |
| カスケード化粧R | 55%Al-Zn合金めっき両面付鋼板 t=0.8 (補強付) |
| 前パネル | 55%Al-Zn合金めっき両面付鋼板 t=0.8 (補強付) |
| シャッター化粧窓 | PC樹脂製 |
| 換気孔 | Nikko開閉式AES樹脂製換気孔 318%Al+0.007110 |
| 水切りベース | ガルバリウム鋼板 |
| L字カバー | PE樹脂製 |
| ホルトキャップ | PE樹脂製 |
| 柵カバー | PE樹脂製 |
| 化粧柱ジョイントカバー | AES樹脂製 |
| | 標準樹脂材 (セパライタ) |

※ NS-2500は、北海道限定機種となります。ご注意ください。

各寸法・修まりはメーカー確認の事



| | | | | | |
|--------|---------------------------|-------|-----|---------|----------------|
| コンクリート | FC= 18 KN/cm ² | アカボルト | φ | 垂鉛メッキ | M2 L=400 |
| 鉄筋 | SD-295A D10・D13 | | | Zマーク | @800 |
| 基礎 | 布基礎 | | | 土台継手部分 | |
| 杭 | ⊗ 地盤改良RC杭 φ200 | | | | |
| 地盤面 | L= m | HD | 金物 | ⊗ 20 | 耐力壁のある出隅 HD.20 |
| | 先端深度 m | | | | |
| 切込砂利 | 基礎下 (7)200 | 床下 | 換気孔 | 150×450 | 防虫網付 |
| | 土間下 (7)150 | | 人通孔 | 450×450 | |

| | |
|-----------|--------|
| 防湿土間コン | 7 100 |
| ワイヤメッシュ入り | |
| ポリアム | 7 0.15 |

| | | |
|-------|---------|---------|
| スラブ配筋 | | |
| T=150 | 短辺 | 長辺 |
| S1 | D13@250 | D13@250 |

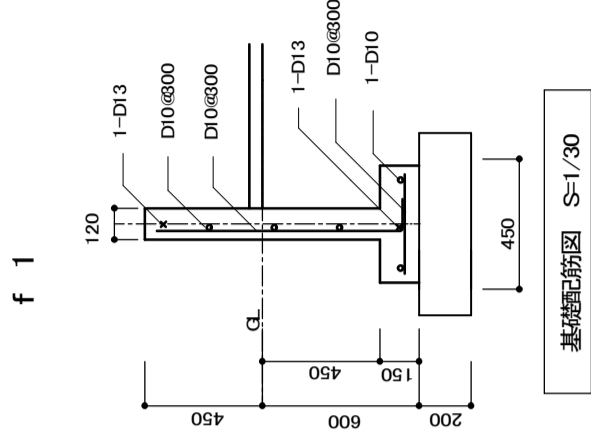


表1 筋交いの種類 仕口の箇所に応じた緊結方法

| 筋交いの種類 ()内は壁倍率 | 筋かいの種類 | | 筋かいが取付く柱の端部 (柱頭及び柱脚) | |
|---------------------|--------------|-------------|-------------------------|--------------------|
| | 平屋部分 出隅の柱 | 又は その他の柱 | 2階部分 出隅の柱 | 2階建ての1階部分 その他の柱 |
| 木ずり等 (0.5) | (1) | (1) | (1) | (1) |
| 15*90 (1.0) | (2) | (1) | (2) | (1) |
| 30*90 (1.5) | (4) | (1) | (4) | (1) |
| 筋かいの下部 が取り付く柱 | (2) | (2) | (2) | (2) |
| | (4) | (2) | (4) | (2) |
| 15*90 のタスキ (2.0) | (4) | (2) | (7) | (3) |
| ◎ 45*90 (2.0) | (5) | (2) | (7) | (3) |
| 筋かいの下部 が取り付く柱 | (3) | (3) | (3) | (3) |
| | (7) | (3) | (7) | (3) |
| 構造用合板 (個別) | (5) | (2) | (8) | (6) |
| | (7) | (3) | (9) | (7) |
| 30*90 のタスキ (3.0) | (7) | (3) | (10) | (8) |
| 45*90 のタスキ (4.0) | (7) | (4) | (10) | (8) |

図2 筋かいの端部 (①~③) の具体的仕様 注: □はZマークの金物の場合の記号

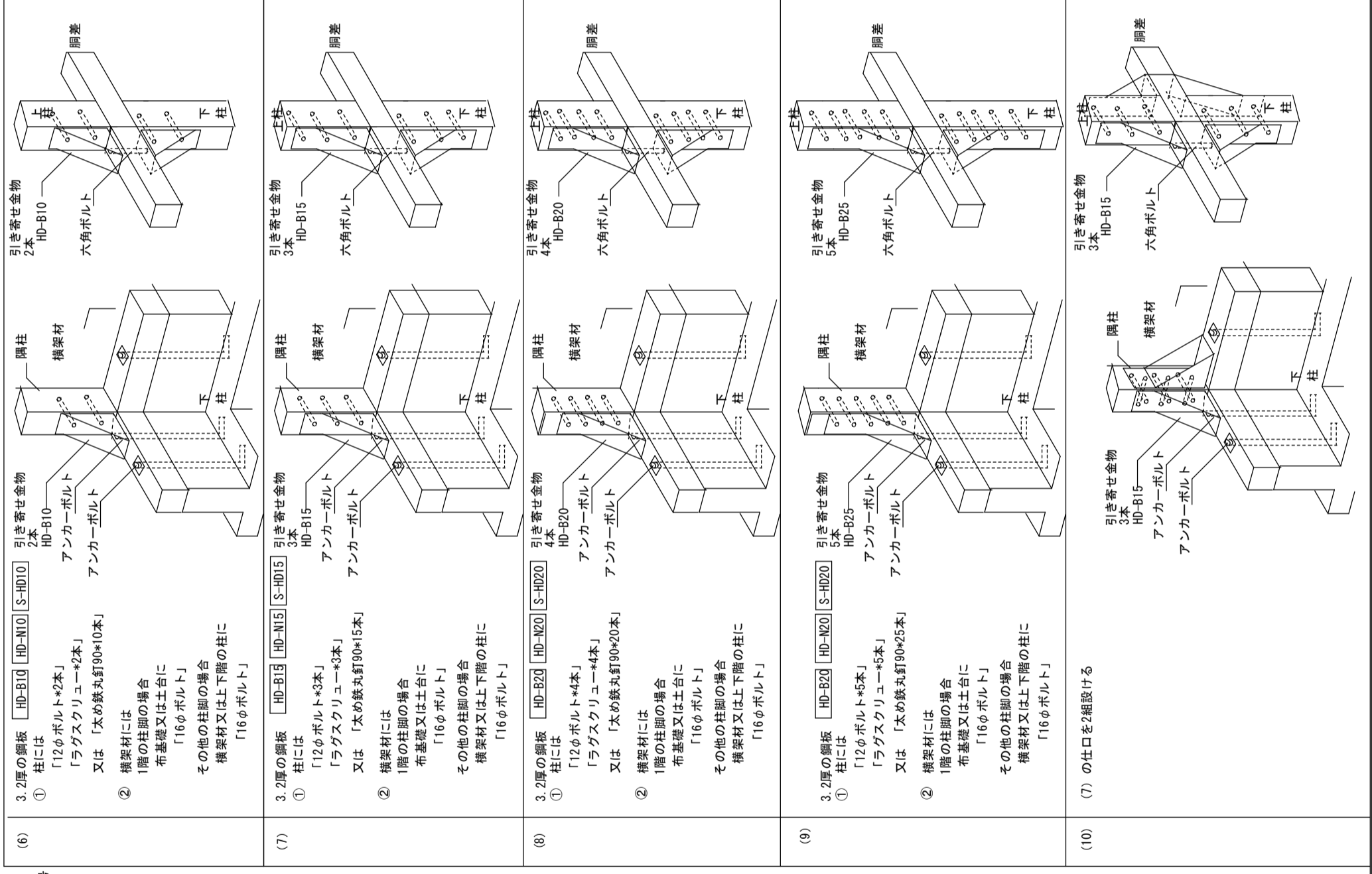
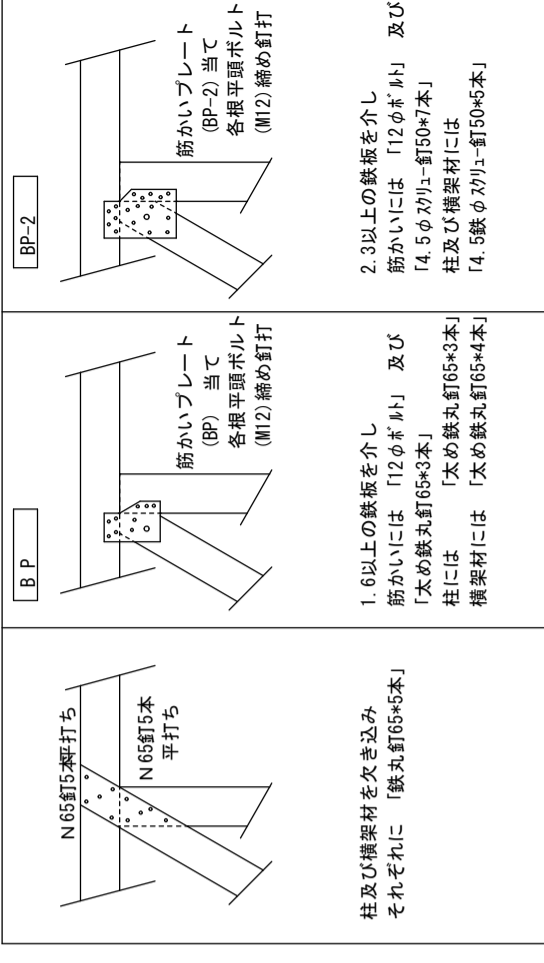
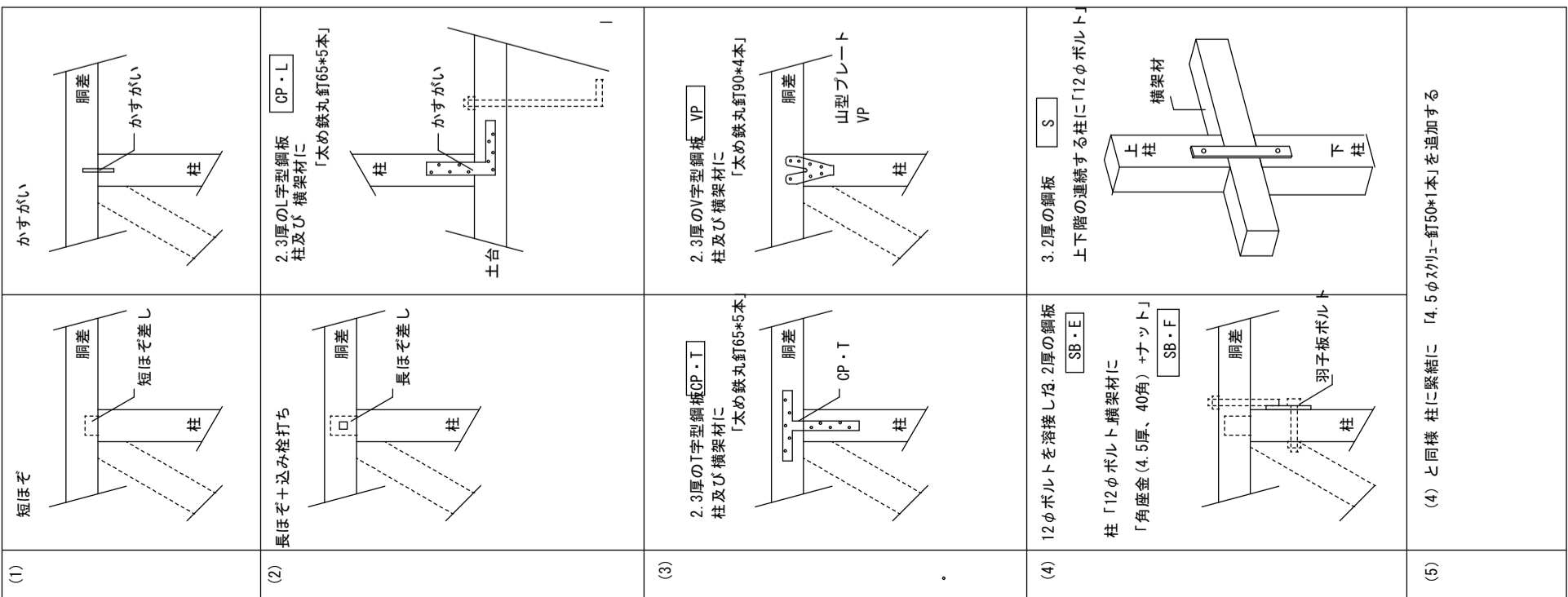
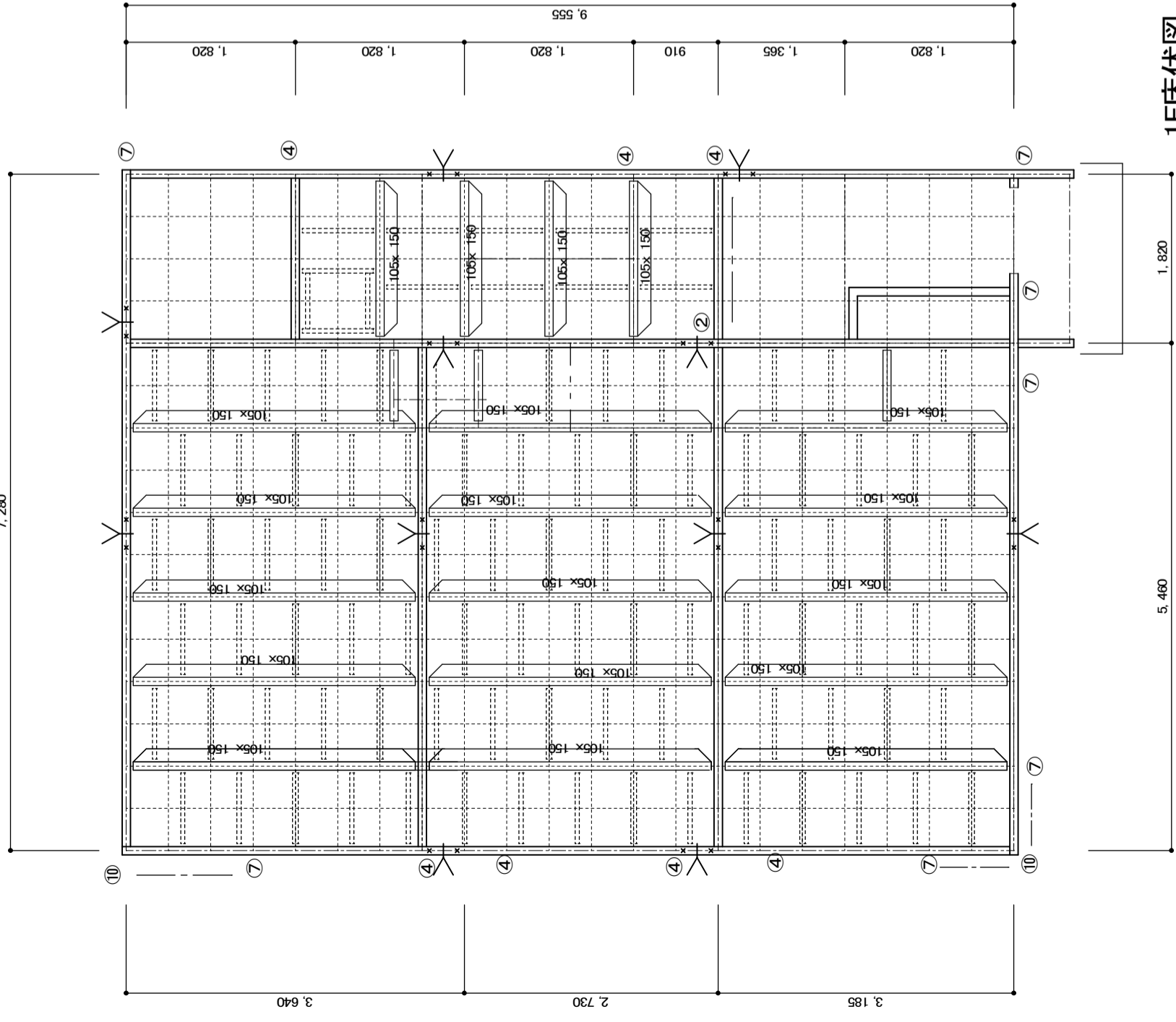


図3 柱の端部 (1)~(10) の具体的仕様 注: □はZマークの金物の場合の記号



7,280

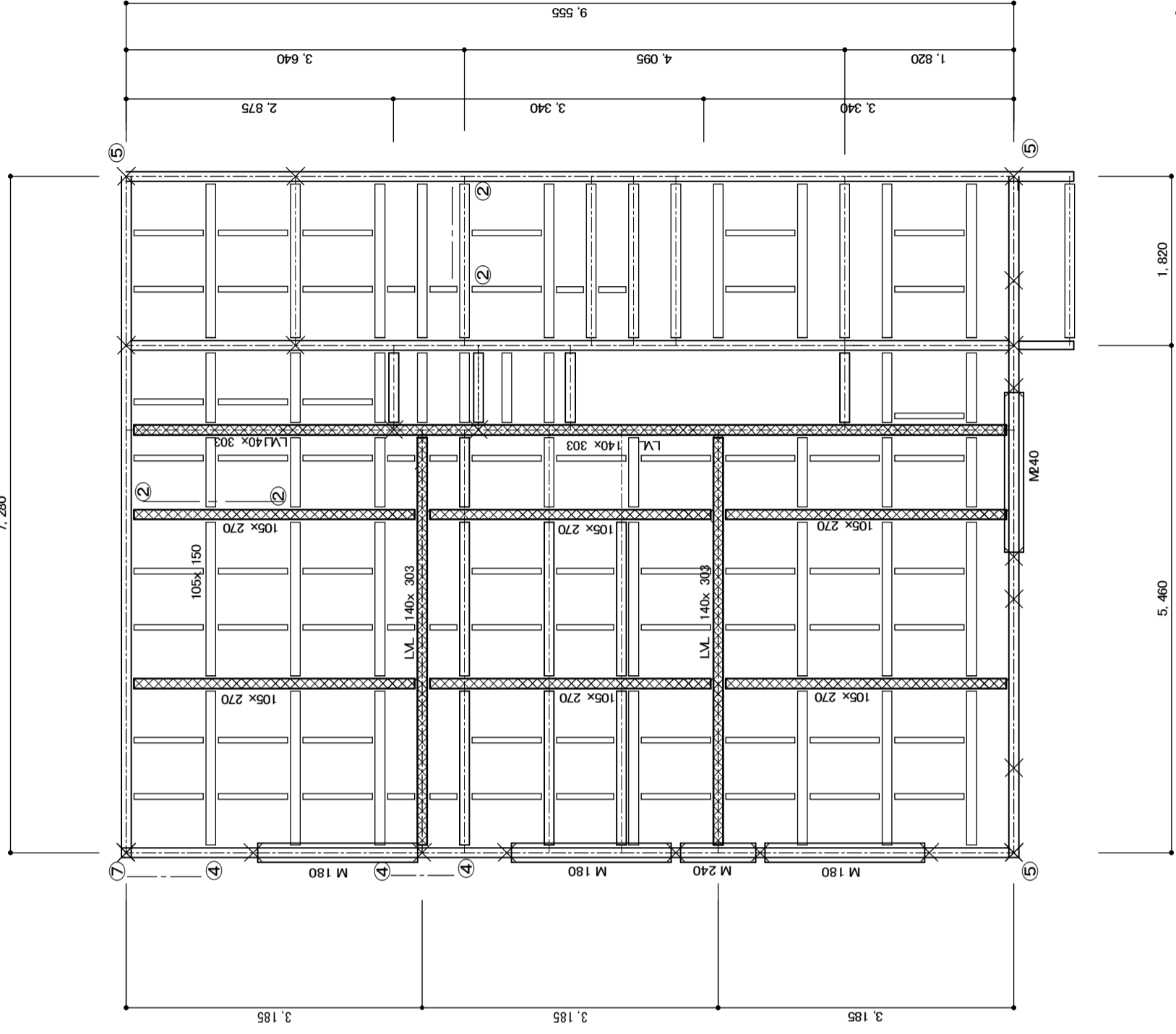


1F床伏図

凡例・特記事項

| | |
|-------|---------------------------------|
| 土台 | 105x105 榎 加圧防腐処理土台アカボシ M2 @1800 |
| 土台接手部 | 土台ジョイント位置 @3330 4560以下 |
| 大引き | 105x150 |
| 根木 | 45x90 平使い |

7,280



2F床伏図

凡例・特記事項

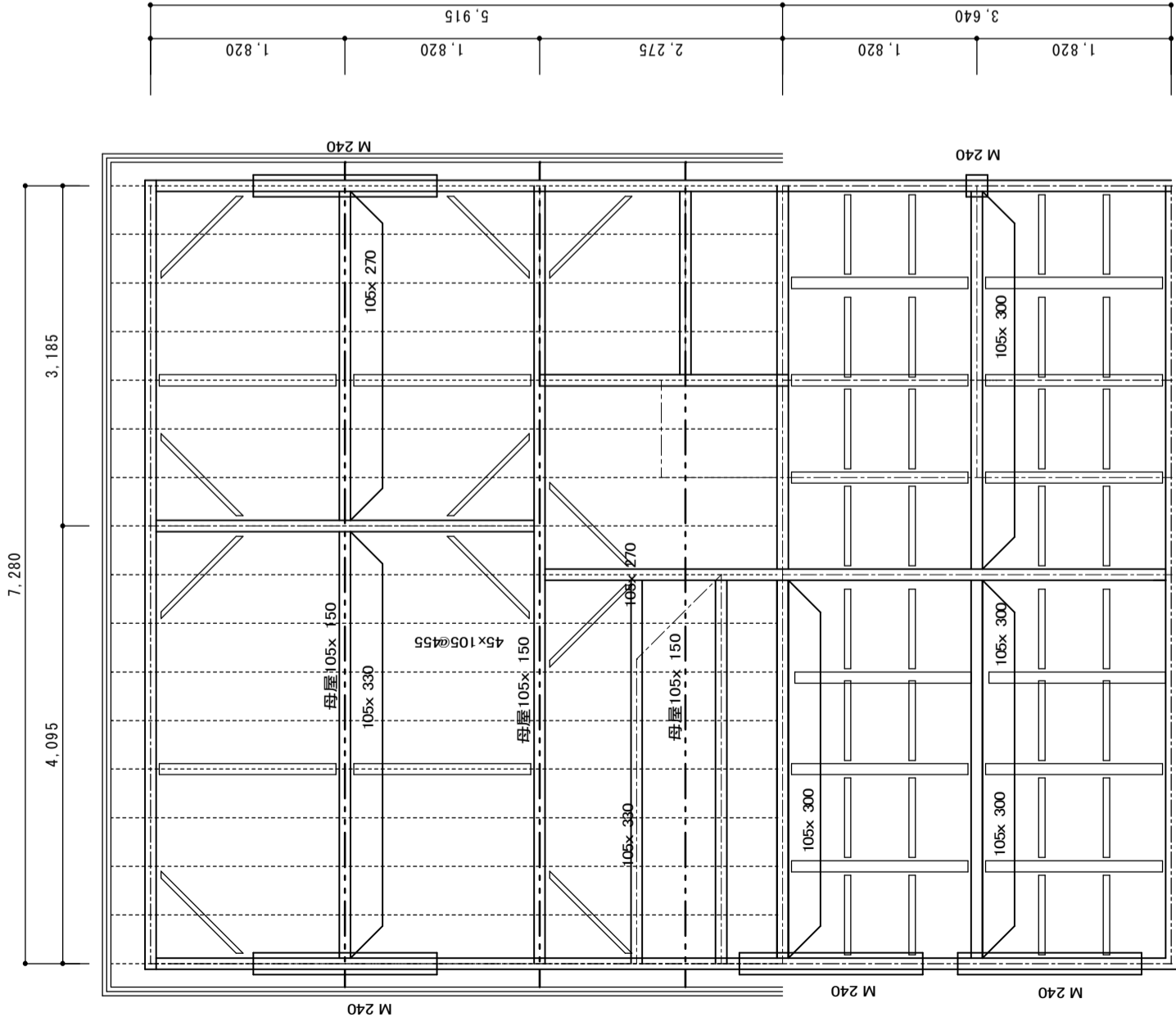
| | | | | | |
|--------|-----------|---------------------------------|------|-----------------|--------------|
| 床下地板 | 構造用合板 F24 | 釘ON60 ヒッチ: 周辺部(80)50、中間部(800)以内 | 梁材 | LM620 140x303 | 集成材EI20-F330 |
| 根木 | 45x90 平使い | マグサ | 特記ナシ | 105x270 | |
| 特記なき金物 | IF ④ | | M240 | 105x105+105x240 | |
| | 2F ② | | M180 | 105x105+105x180 | |



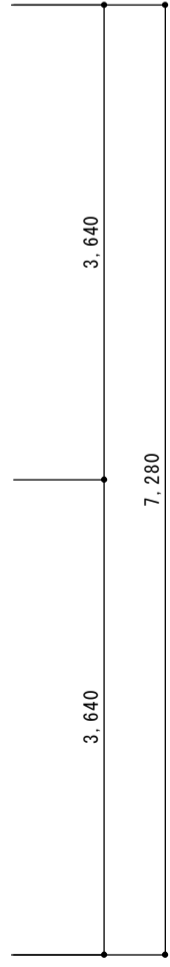
細川建築設計事務所
1級建築士事務所(組) 482号
1級建築士 第 126652号
監理建築士 細川 章

工事名称
Kondo、Niseko House
図面名称
1階床伏図・2階床伏図 縮尺 1/60

日付
2021.06
図番
S / 3

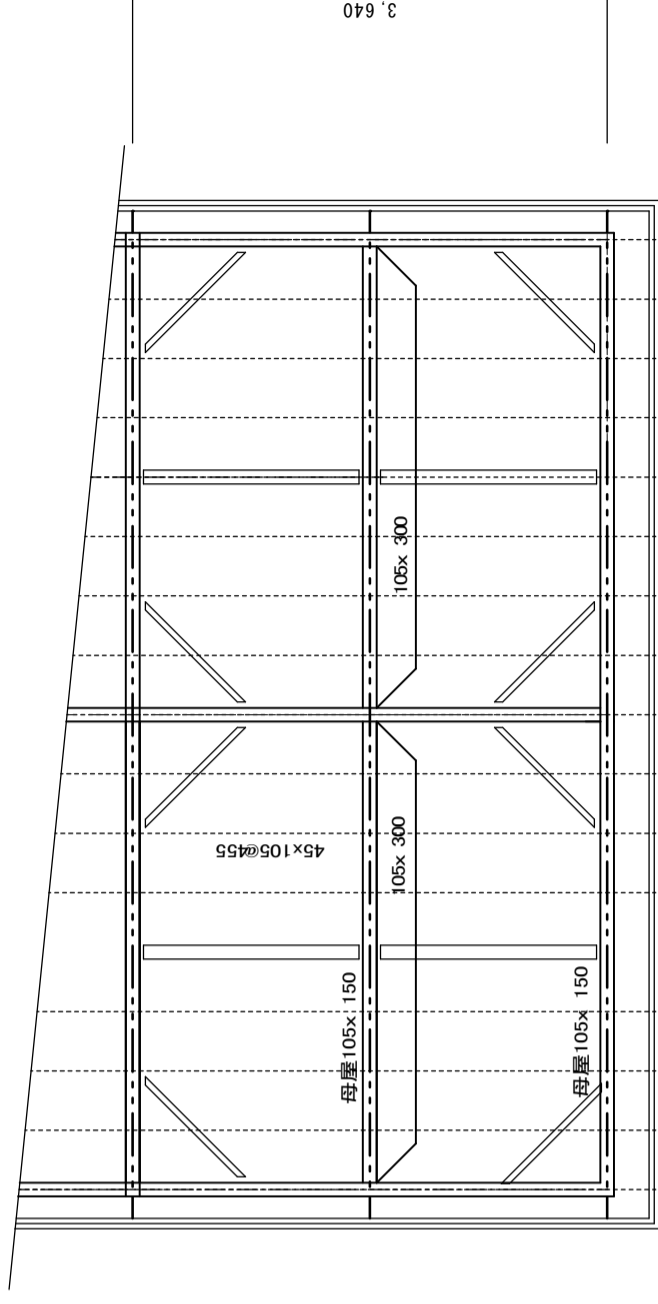


小屋・ロフト床伏図



凡例・特記事項

| | | | | | | |
|------|---------------|---------------------------------|------|--------------------|--|--------------|
| 床下地板 | 構造用合板 724 | 釘ON60 ヒッチ 周辺部@150、 中間部@800以内 | 梁材 | LM.620 105x 270 | 140x 303 105x 105 | 集成材E120-F330 |
| 根太 | 45x 90 平使い | | マダサ | M.240 M.180 | 105x 105+105x 240 105x 105+105x 180 | |
| 母屋 | 105x 180@1820 | | | | | |
| 垂木 | 45x 105@455 | | 特記なし | 105x 105 | | |



小屋伏図

