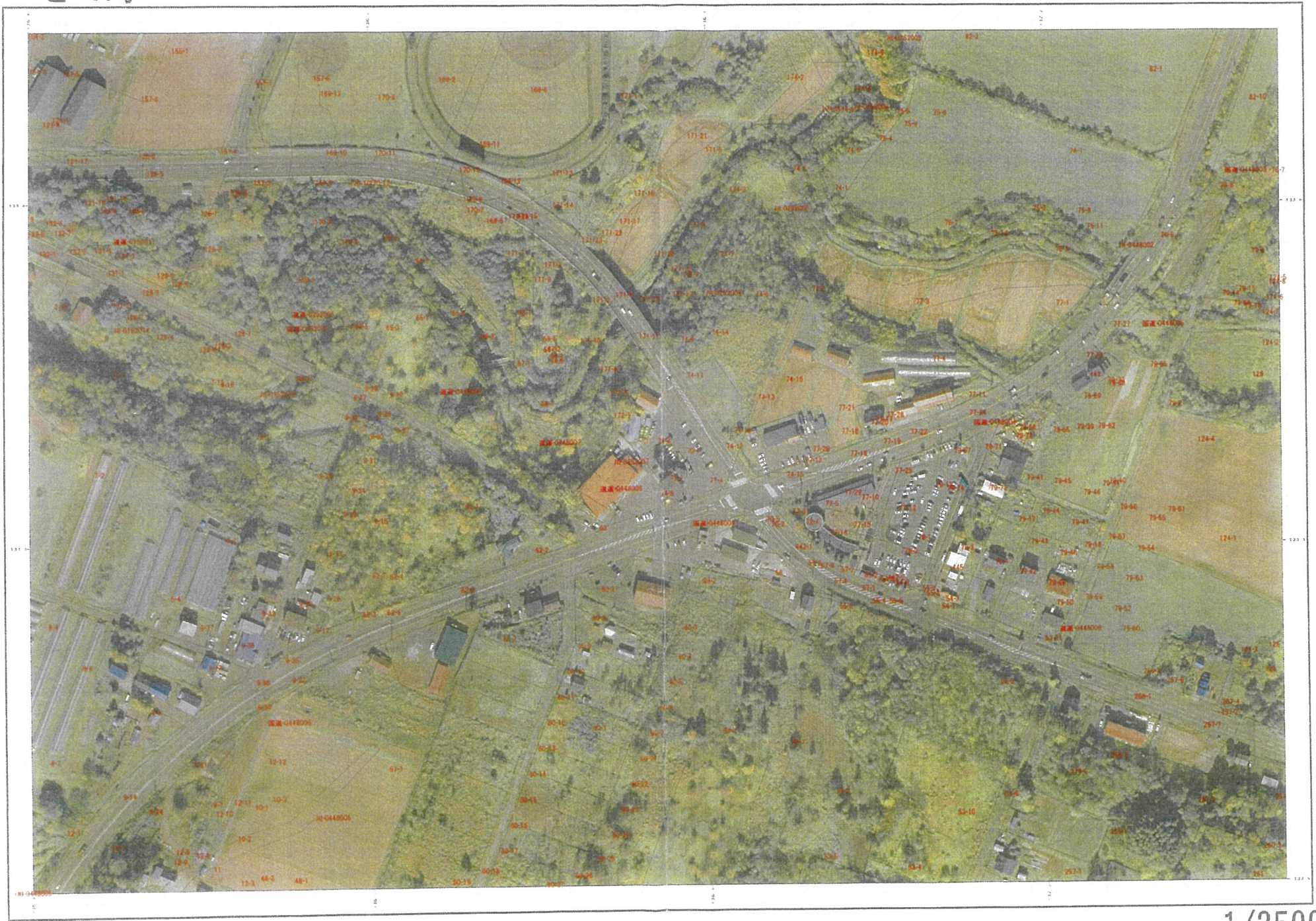
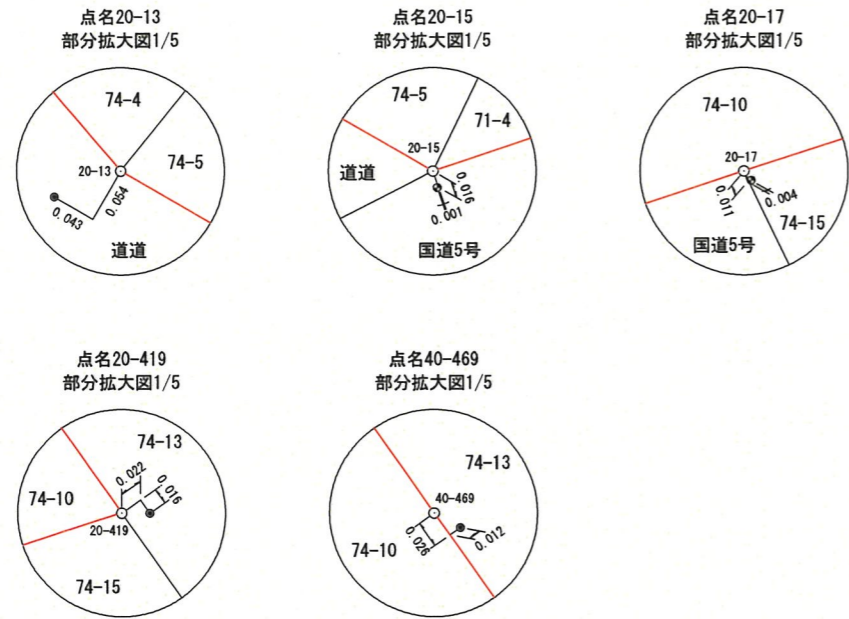


ニセコ町



虻田郡ニセコ町字元町



求積表

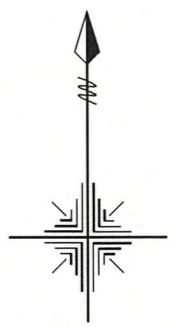
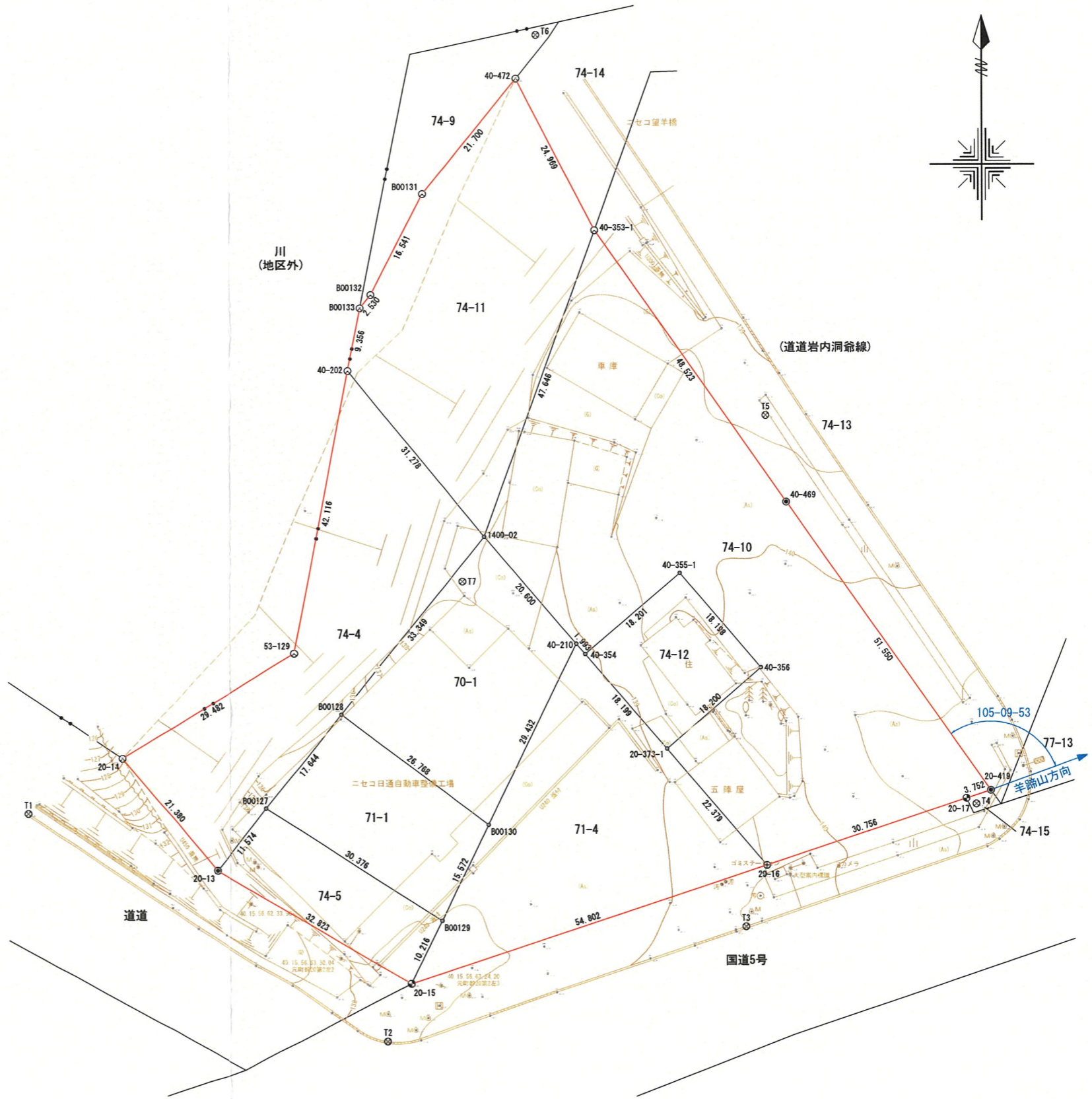
地番	70-1他7筆				
NO	Xn	Yn	Yn+1-Yn-1	Xn - (Yn+1-Yn-1)	
40-472	-133149.764	36845.820	-25.110	3343390.574040	
B00131	-133166.631	36832.168	-21.163	2818205.411853	
B00132	-133181.368	36824.657	-9.115	1213948.169320	
B00133	-133183.324	36823.053	-3.434	457351.534616	
40-202	-133192.499	36821.223	-9.880	1315941.890120	
53-129	-133233.839	36813.173	-33.251	4430158.380589	
20-14	-133249.139	36787.972	-11.401	1519173.433739	
20-13	-133265.469	36801.772	42.180	-5621137.482420	
20-15	-133281.959	36830.152	80.380	-10713203.864420	
20-16	-133284.659	36882.152	81.180	-10818425.017620	
20-17	-133254.939	36911.332	32.745	-4363432.977555	
20-419	-133253.770	36914.897	-26.115	3479922.203550	
40-469	-133211.621	36885.217	-57.619	7675520.390399	
40-353-1	-133171.949	36857.278	-39.397	5246575.274753	
合計				-16012.079036	
合計面積				8006.0395180	
地積				8006.03	m ²

地番	面積
70-1他7筆	8006.0395180 m ²

公簿一覧表

地番	地目	公簿面積
70-1	原野	1057 m ²
71-1	原野	558 m ²
71-4	雑種地	1069 m ²
74-4	原野	1522 m ²
74-5	原野	366 m ²
74-10	宅地	2633.17 m ²
74-11	山林	1293 m ²
74-12	宅地	331.24 m ²
総合面積		8829.41 m ²

凡例	
⊙	既設コンクリート標
○	新設合成樹脂標
⊕	既設金属標
⊗	新設金属標
⊙	4級基準点



X=-133200

X=-133200

X=-133300

X=-133300

Y=36700

Y=36800

Y=36900

Y=36700

Y=36800

Y=36900